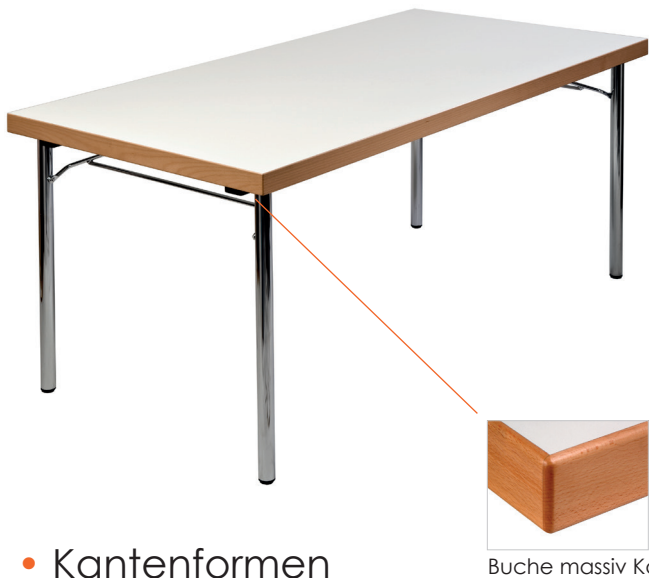


KT 420 N / -15A



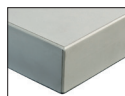
• Kantenformen



15A - Kante



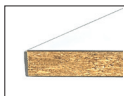
N - Kante



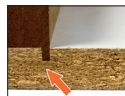
FN - Kante



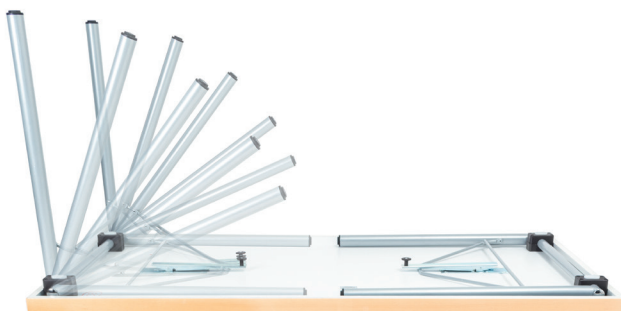
15A - Kante



N - Kante



FN - Längsnut



Klapptisch **KT 420 N**

- Gestell: • 4-Fuß-Form rundrohr verchromt
• 35 mm Ø
• höhenverstellbare Gleiter
• 4 Polyamidstapelklötze B20
• Klappbeschlag SV 2

- Kanten: • Höhe 28 mm
• ABS Umleimer 2 mm stark
• Farbe passend zum Dekor
direktbeschichtete Spanplatte
28 mm stark
• Farbe nach Hauskollektion
• Unterseite Gegenzug

- Größe: • ab 80 cm Länge - Tischhöhe ca. 75 cm
- Viele Tischgrößen -

Klapptisch **KT 420 -15A**

(Nachfolger von 15DB)

- Gestell: • 4-Fuß-Form rundrohr verchromt
• 35 mm Ø
• höhenverstellbare Gleiter
• 4+1 Polyamidstapelklötze B10
• Klappbeschlag SV 2
• Querverstrebung verchromt 10 mm Ø
ab 80 cm Breite

- Kanten: • Höhe 50 mm
• massiv Buche Umleimer 7mm stark,
natur lackiert
• Aufdoppelung MDF ca. 23 mm stark
• direktbeschichtete Span-Platte
19 mm stark
• Farbe nach Hauskollektion
• Unterseite Gegenzug

- Größe: • ab 100 cm Länge - Tischhöhe ca. 74 cm
- Viele Tischgrößen -

- Produktmerkmale: • Hohe Stabilität
• stapelbar

• Variabel

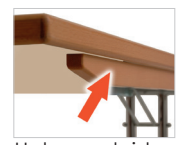
• optional



Beiztöne



Tisch-
oberflächen



Unterzugsleiste