

# KT 490 N / -15A

## Klapptisch **KT 490 N**



- Gestell:
- 4-Fuß-Form
  - Metallstützen RAL 9006 alufarbig
  - Rundstollen 48 mm Ø
  - Buche massiv natur lackiert
  - 4+1 Polyamidstapelklötze B10
  - Klappbeschlag SV 2
  - PVC Gleiter

- Kanten:
- Höhe 28 mm
  - ABS Umleimer 2 mm stark
  - Farbe passend zum Dekor
  - direktbeschichtete Spanplatte 28 mm stark
  - Farbe nach Hauskollektion
  - Unterseite Gegenzug

- Größe:
- ab 150 cm Länge - Tischhöhe ca. 76 cm
  - Viele Tischgrößen -



Buche massiv Kante

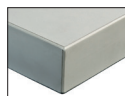
### • Kantenformen



15A - Kante



N - Kante



FN - Kante



15A - Kante



N - Kante



FN - Längsnut

## Klapptisch **KT 490 -15A**

(Nachfolger von 15DB)

- Gestell:
- 4-Fuß-Form
  - Metallstützen RAL 9006 alufarbig
  - Rundstollen 48 mm Ø
  - Buche massiv natur lackiert
  - 4+1 Polyamidstapelklötze B10
  - Klappbeschlag SV 2
  - PVC Gleiter

- Kanten:
- Höhe 50 mm
  - massiv Buche Umleimer 7mm stark, natur lackiert
  - Aufdoppelung MDF ca. 23 mm stark
  - direktbeschichtete Span-Platte 19 mm stark
  - Farbe nach Hauskollektion
  - Unterseite Gegenzug

- Größe:
- ab 150 cm Länge - Tischhöhe ca. 74 cm
  - Viele Tischgrößen -

### • Variabel

### • optional



Beiztöne



Tisch-  
oberflächen



Unterzugsleiste



PVC od. Filzgleiter

