

# KT 740 N / -15A

## Klapptisch **KT 740 N**



- Gestell:
- T-Fuß-Ovalform schwarz od. aluweiß
  - 4 Rollen (feststellbar)
  - Traverse u. Beschlüge Strukturlack schwarz
  - abklappbar

- Kanten:
- Höhe 28 mm
  - ABS Umleimer 2 mm stark
  - Farbe passend zum Dekor
  - direktbeschichtete Spanplatte 28 mm stark
  - Farbe nach Hauskollektion
  - Unterseite Gegenzug

- Größe:
- ab 120 cm Länge - Tischhöhe ca. 73 cm
  - Viele Tischgrößen -

- Merkmale:
- Gestell T-Fuß-Form
  - Tischplatte seitlich klappbar



## Klapptisch **KT 740 - 15A** (Nachfolger von 15DB)

- Gestell:
- T-Fuß-Ovalform schwarz od. aluweiß
  - 4 Rollen (feststellbar)
  - Traverse u. Beschlüge Strukturlack schwarz
  - abklappbar

- Kanten:
- Höhe 50 mm
  - massiv Buche Umleimer 7mm stark, natur lackiert
  - Aufdoppelung MDF ca. 23 mm stark
  - direktbeschichtete Span-Platte 19 mm stark
  - Farbe nach Hauskollektion
  - Unterseite Gegenzug

- Größe:
- ab 120 cm Länge - Tischhöhe ca. 73 cm
  - Viele Tischgrößen -

- Produktmerkmale:
- Gestell T-Fuß-Form
  - Tischplatte seitlich klappbar

### • Kantenformen



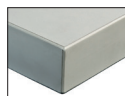
Buche massiv Kante



15A - Kante



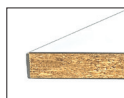
N - Kante



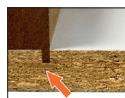
FN - Kante



15A - Kante



N - Kante



FN - Längsnut

### • Detail



Reihbar



Gestell mit Rollen

### • Variabel • optional



Tisch-  
oberflächen



Tischverbinder



Gestell verchromt